

# TFT-Versenktisch "SWING PREMIUM - HV"



- MULTIFUNKTIONAL
- INNOVATIV
- ERGONOMISCH
- DYNAMISCH
- PRODUKTIV
- ALL-IN-ONE
- FLEXIBEL
- ZIELORIENTIERT
- KUNDENORIENTIERT

Möbel mit Dynamik

**DITTFACH**  
EDV- und Systemmöbel GmbH



Am Wienkamp 15  
30916 Isernhagen FB

Telefon: +49 (0)5139/99 29-0  
Telefax: +49 (0)5139/99 29-29

<http://www.dittfach-gmbh.de>  
E-Mail: [info@dittfach-gmbh.de](mailto:info@dittfach-gmbh.de)

# TFT-Versenktisch "SWING PREMIUM - HV"

TFT-Versenktisch  
SWING PREMIUM

Geringer Höhengenaufbau der Monitorklappe für optimale Sichtfreiheit,

ergonomische Flachbildschirmordnung, Blickrichtung nach unten geneigt,

großzügige Ablagefläche vor dem Fachbildschirm für beste Positionierung von Tastatur, Mouse und Vorlageblättern



Alle Peripheriegeräte bereit zur optimalen Anwendung

Ablagefach für Tastatur und Mouse, in der Deckklappe, stirnseitig, eine integrierte Nylonbürste zur Kabeldurchführung, bei geschlossener Deckklappe



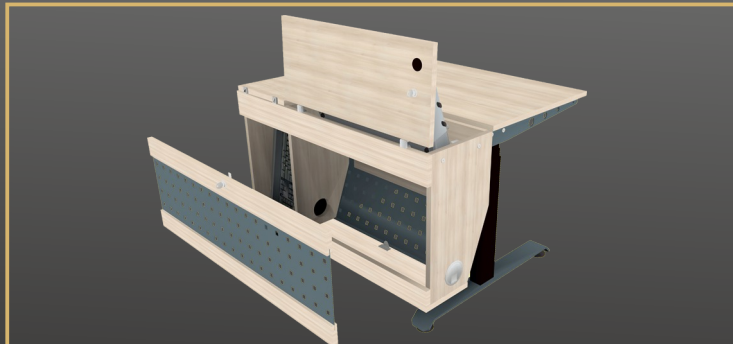
Alle Peripheriegeräte sicher verstaut, bereit für andere Aufgaben



**Option**  
Monitor- und Tastaturklappe, abschließbar



in den Seitenwänden integrierte Kabeldurchlaßbuchsen



Rückwand für eine problemlose Verkabelung abnehm- und abschließbar, optimale Belüftung durch integriertes Lochblech

- Tischabmessungen: B 104-200 x T 80/90 x H 68-118 cm
- andere Abmessungen und Ausführungen auf Kundenanfrage



**Option (ohne Abbildung)**  
PC-Unterbaucontainer, mit Acrylglas- oder Holztür, abschließbar oder mit einer Sicherheitsverriegelung

Ihr Partner für multifunktionale Lösungen

Integration von bis zu  
27"-Widescreen-  
Displays

Plattendekore

Gestellfarben

